

# Opěrný a plotový systém STAVOBLOCK

Katalogový list

Číslo listu : 07

<b>Výrobce</b>	STAVOBLOCK system, s.r.o. Lezník u Poličky, Česká republika
<b>Norma</b>	PN 12001, ČSN ISO 9001, CCMS 12833-R, esr 1235, bba 01/4148 esr 4797
<b>Materiál</b>	Vibrolisovaný beton třídy C 16/20 - drcené kamenivo, cement, voda, aditiva, pigment
<b>Použití</b>	Pro stavbu opěrných zdí, dělicích a plotových stěn, terasových zpevnění svahů, úpravy vodních toků a ploch, úpravy parkovišť, parků, realizace oplocení, protihukových stěn
<b>Popis</b>	Systém Stavoblock se skládá z tvarovek, které se skládají bez použití malt a lepidel na předem připravený štěrkový základ. Proti posuvu jsou tvarovky "uzamknuty" rybinovými zámky. Pohledové prvky lze vzájemně kombinovat a vytvářet tak stěny s povrchovou úpravou štípanou, hladkou nebo kombinaci.

## Technicko-stavební parametry zahradního systému Stavoblock

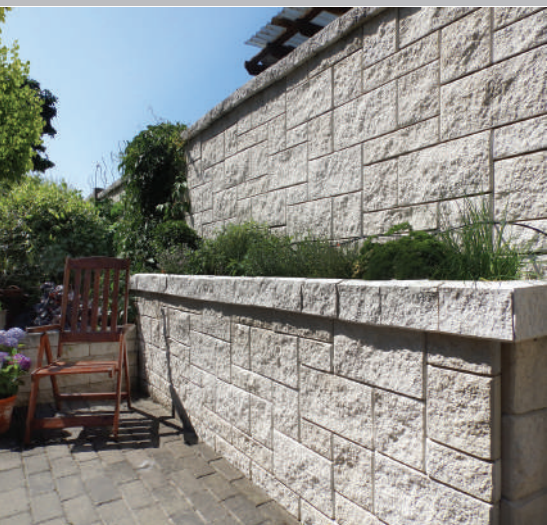
Materiál: probarvený beton	Pevnost v tlaku dle ČSN EN 15435: 43,0 MPa (PP - pohledové prvky)
Objemová hmotnost: 2100 kg/m <sup>3</sup>	8,14 MPa (KP - kotevní prvky)
Pohledová úprava: štípaná, hladká	Mrazuvzdornost dle ČSN 73 1322: 0,91 (PP)
Montáž: bezmaltová technologie	25 zmrazovacích cyklů 0,86 (KP)
Pokládka: ručně	Nasákavost dle ČSN EN 772-11: 3,528 [g/(m <sup>2</sup> .s)] (PP)
	nasyčování 600 sec. 5,9 [g/(m <sup>2</sup> .s)] (KP)

### Barevné provedení:

Bílá, písková, světle šedá, červenohnědá, antracitová

### Prvky systému:

Stavoblock Jumbo, Flat, Standard, Pony, rohový prvek, zákrytová deska pro zeď šířky 200 a 400, zákrytová deska pro opěrné zdi a schodiště, krycí deska sloupku, dvoutáhlo 200, dvoutáhlo 100 rohová spojka, T-spojka, dlouhá spojka, krátká spojka.



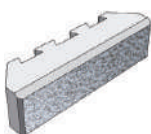
## Opěrný a plotový systém Stavoblock - příslušenství

### Stavoblock Jumbo



Rozměr: 400x200x100 mm (dxvxš)  
Rozměrová tolerance: ± 2,0 mm  
Pohledová plocha: štípaná, hladká  
Hmotnost: 15 kg  
Spotřeba na 1m<sup>2</sup>: 12,5 ks  
Množství na paletě: 96 ks  
Hmotnost palety vč.obalu: 1450 kg

### Stavoblock Flat



Rozměr: 400x100x100 mm (dxvxš)  
Rozměrová tolerance: ± 2,0 mm  
Pohledová plocha: štípaná, hladká  
Hmotnost: 7 kg  
Spotřeba na 1 m<sup>2</sup>: 25 ks  
Množství na paletě: 192 ks  
Hm. palety vč.obalu: 1385 kg

### Stavoblock Standard



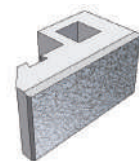
Rozměr: 200x200x100 mm (dxvxš)  
Rozměrová tolerance: ± 2,0 mm  
Pohledová plocha: štípaná, hladká  
Hmotnost: 6,5 kg  
Spotřeba na 1 m<sup>2</sup>: 25 ks  
Množství na paletě: 192 ks  
Hm. palety vč.obalu: 1270 kg

### Stavoblock Pony



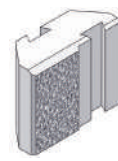
Rozměr: 200x100x100 mm (dxvxš)  
Rozměrová tolerance: ± 2,0 mm  
Pohledová plocha: štípaná, hladká  
Hmotnost: 3,4 kg  
Spotřeba na 1m<sup>2</sup>: 50 ks  
Množství na paletě: 384 ks  
Hmotnost palety vč.obalu: 1325 kg

### rohový prvek



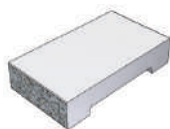
Rozměr: 400x200x100 mm (dxvxš)  
Rozměrová tolerance: ± 2,0 mm  
Pohledová plocha: štípaná, hladká  
Hmotnost: 20 kg  
Spotřeba na 1bm: 5 ks  
Množství na paletě:  
32 (levý) + 32 (pravý)  
Hmotnost palety vč.obalu: 1300 kg

### rohatka



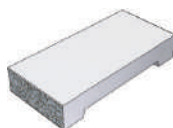
Rozměr: 250x100x200mm (dxšvx)  
Rozměrová tolerance: ± 2,0 mm  
Pohledová plocha: štípaná, hladká  
Hmotnost: 8,5 kg  
Spotřeba na 1bm: 10 ks  
Množství na paletě:  
40 (levý) + 40 (pravý)  
Hmotnost palety vč.obalu: 700 kg

### zákrytová deska (pro zeď š.200)



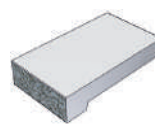
Rozměr: 200x300x75 mm (dxšvx)  
Rozměrová tolerance: ± 2,0 mm  
Pohledová plocha: štípaná, broušená,  
hladká  
Hmotnost: 10 kg - hladká  
7 kg - štípaná, broušená  
Spotřeba na 1 bm: 5 ks  
Množství na paletě: 48 ks  
Hm. palety vč.obalu: 356 kg

### zákrytová deska (pro zeď š.400)



Rozměr: 200x470x75mm (dxšvx)  
Rozměrová tolerance: ± 2,0 mm  
Pohledová plocha: hladká  
Hmotnost: 16,4 kg  
Spotřeba na 1bm: 5 ks  
Množství na paletě: 24 ks  
Hmotnost palety vč.obalu: 404 kg

### zákrytová deska



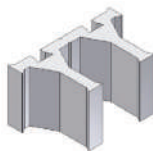
Rozměr: 200x360x75mm (dxšvx)  
Rozměrová tolerance: ± 2,0 mm  
Pohledová plocha: štípaná, broušená  
Hmotnost: 8,6 kg  
Spotřeba na 1bm: 5 ks  
Množství na paletě: 48 ks  
Hmotnost palety vč.obalu: 356 kg

### krycí deska sloupku



Rozměr: 500x500x70 mm (dxšvx)  
Rozměrová tolerance: ± 2,0 mm  
Pohledová plocha: hladká  
Hmotnost: 25 kg  
Spotřeba: 1 ks  
Množství na paletě: 2 ks  
Hmotnost palety vč.obalu: 70 kg

### dvoutáhlo (200/100)



Rozměr: 392x247x200/ 100 mm (dxšvx)  
Rozměrová tolerance: ± 2,0 mm  
Pohledová plocha: hladká  
Hmotnost: 15,5/ 7,75 kg  
Spotřeba na 1m<sup>2</sup>: 12,5/ 6,25 ks  
Množství na paletě: 108/ 216 ks  
Hmotnost palety vč.obalu: 1674 kg

### Rohová spojka



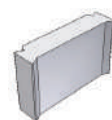
Rozměr: 100x146x200 mm (dxšvx)  
Rozměrová tolerance: ± 2,0 mm  
Pohledová plocha: hladká  
Hmotnost: 3,1 kg

### T-spojka



Rozměr: 140x125x150 mm (dxšvx)  
Rozměrová tolerance: ± 2,0 mm  
Pohledová plocha: hladká  
Hmotnost: 3 kg

### dlouhá spojka



Rozměr: 58x245x150 mm (dxšvx)  
Rozměrová tolerance: ± 2,0 mm  
Pohledová plocha: hladká  
Hmotnost: 2,7 kg

### krátká spojka



Rozm.: 58x40x150  
Tol.: ± 2,0 mm  
Pohl.: hladká  
Hm.: 0,6 kg

### roh.kolíček



Rozm.: 40x40x150  
Tol.: ± 2,0 mm  
Pohl.: hladká  
Hm.: 1,4 kg